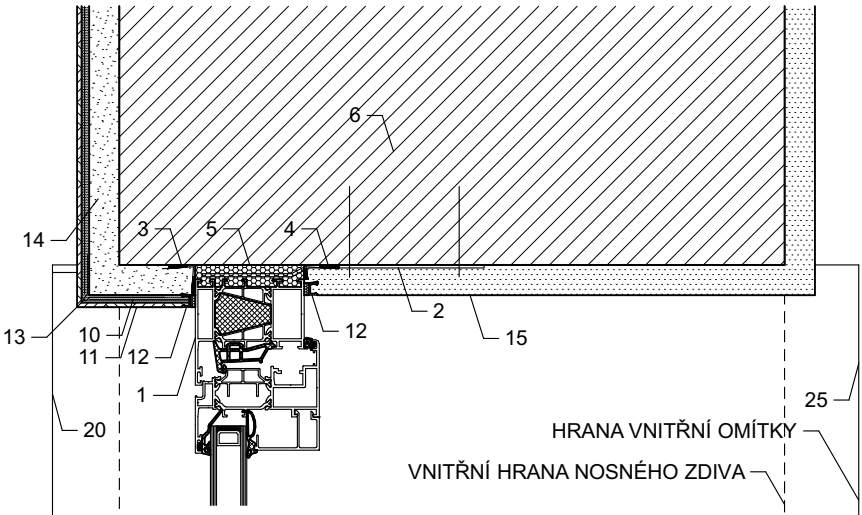


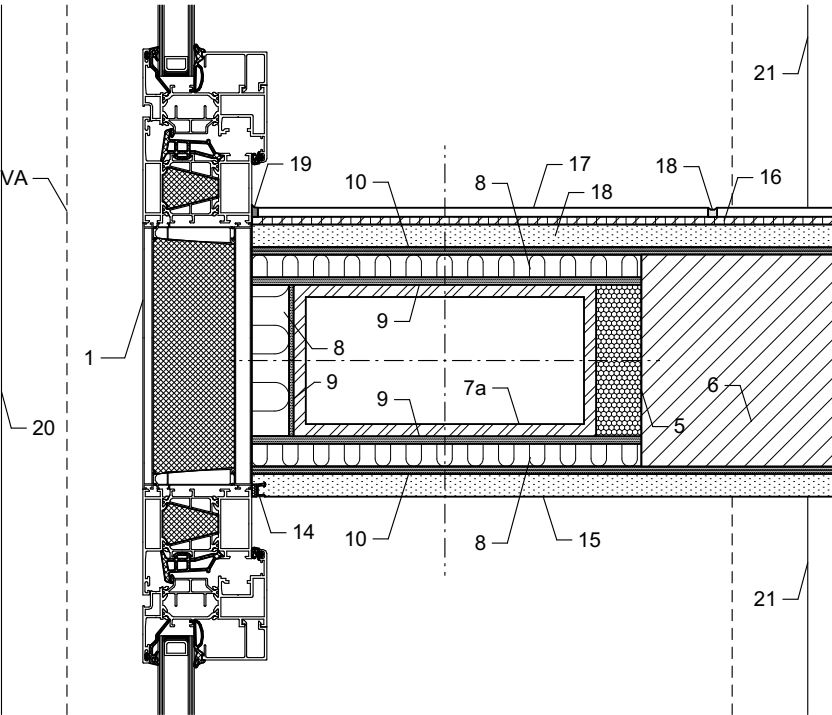
DETAIL D03
1:5

DETAIL D03a
1:5

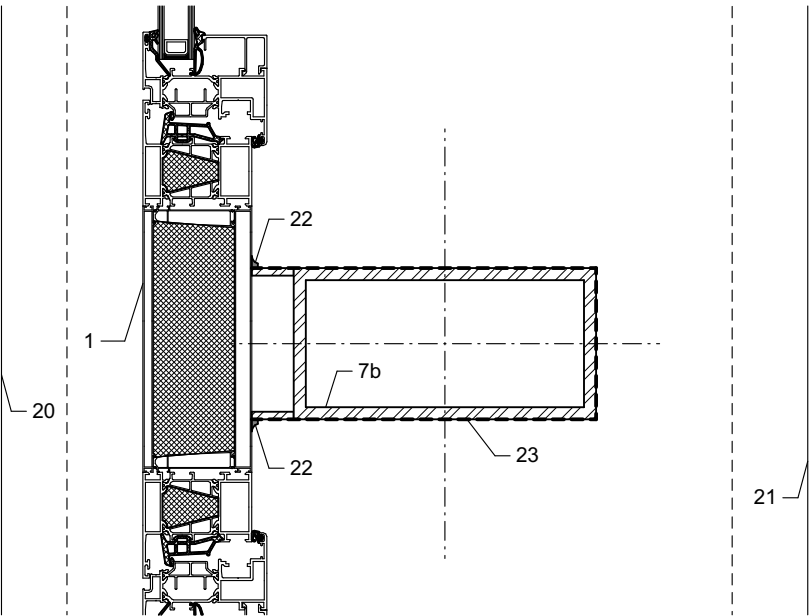


DETAIL D03b
1:5

VNĚJŠÍ HRANA NOSNÉHO ZDIVA



DETAIL D03c
1:5



LEGENDA:

- 1 - RÁM OKNA VČETNĚ ZAKLÁDACÍCH A ROZŠÍŘOVACÍCH PROFILŮ
2 - KOTVENÍ OKNA OCELO-HLINÍKOVÝMI POZINKOVANÝMI RÁMOVÝMI KOTVAMI
- dodavatel okenních prvků zvolí vhodný způsob kotvení
3 - EXTERIÉROVÁ TĚSNICÍ PÁSKA
4 - INTERIÉROVÁ TĚSNICÍ PÁSKA
5 - VYPLNĚNO POLYURETANOVOU PĚNOU
6 - ZDIVO Z KERAMICKÝCH BLOKŮ
7a - OCELOVÝ NOSNÝ SLOUP - NAPOJENÍ NA ZDĚNOU PŘÍČKU
7b - OCELOVÝ NOSNÝ SLOUP - SAMOSTATNÝ, OPATŘENÝ NÁTĚREM
- na sloup budou provedeny rozšiřující pásy pro napojení k otvorovým prvkům
- napojovací svar bude přebroušený, nátěr dle sloupu
8 - TEPELNÁ IZOLACE EPS
9 - LEPICÍ STĚRKA
10 - LEPICÍ STĚRKA VYZTUŽENÁ SKLOTEXTILNÍ SÍŤOVINOU
11 - TENKOVRSŤVÁ PROBARVENÁ SILIKONOVÁ OMÍTKA
12 - ZAČIŠŤOVACÍ LIŠTA
13 - ROHOVÝ VÝZTUŽNÝ PROFIL
14 - TEPELNĚIZOLAČNÍ PERLITOVÁ OMÍTKA
15 - VÁPENOCEMENTOVÁ ŠTUKOVÁ OMÍTKA
16 - TENKOVRSŤVÉ LEPICÍ MALTA PRO LEPENÍ OBKLADŮ
17 - KERAMICKÝ OBKLAD
18 - SPÁROVACÍ HMOTA
- barva viz legenda povrchových úprav stěn
19 - SANITÁRNÍ SILIKON K VYPLNĚNÍ SPÁR MEZI OBKLADY
- barva dle spárovací hmoty
20 - VNĚJŠÍ PARAPET Z HLINÍKOVÝCH OBOUSTRANNĚ LAKOVANÝCH PLECHŮ
- výpis klempířských výrobků
21 - VNITŘNÍ PARAPET Z DTD DESKY
- výpis truhlářských výrobků
22 - TRVALE PRUŽNÝ SILIKONOVÝ TĚSNICÍ TMEL
23 - OCHRANNÝ NÁTĚR ZVYŠUJÍCÍ POŽÁRNÍ ODOLNOST OCELOVÉ KONSTRUKCE
- navržený ocelový sloup splňuje R15, požadovaná hodnota R30
- nátěr v odstínu otvorových prvků RAL 7016 antracit

0,000 = ÚROVEŇ ČISTÉ PODLAHY 1.NP = 461,50 m n.m. BpV

Název stavby:					
VÝSTAVBA NOVÉ VÝJEZDOVÉ ZÁKLADNY ZZS PAK VE SVITAVÁCH					
Místo stavby:					
k.ú. Svitavy - předměstí, lokalita Nad Lomem, p.č. 1693/1					
Objednatel: Zdravotnická záchranná služba Pardubického kraje, Průmyslová 450, 530 03 Pardubice					
Generální projektant: APOLO CZ s.r.o., Tyršova 155, 572 01 Polička		<div><div></div><div><div>APOLO CZ s.r.o.</div><div>Tyršova 155,</div><div>572 01 Polička</div><div>+ 420 461 722 204</div><div>apoloc@apolocz.cz</div><div>www.apolocz.cz</div></div></div>		Autorizační razítko:	
Autor návrhu: Ing. arch. Karel Šrámek					
HIP: Miroslav Stejskal					
Projektant: Ing. Michaela Kopecká					
Zodp. projektant: Ing. Martin Kozáček					
Kraj: Pardubický	Formát: 2 A4	Číslo zakázky: P2221			
Stav. úřad: Svitavy	Revize: 00	Datum: 03/2023			
Stupeň PD: DOKUMENTACE PRO PROVEDENÍ STAVBY					
Objekt:	D1-01 VÝJEZDOVÁ ZÁKLADNA			Označení přílohy:	Číslo paré:
Část:	D1-01-1 ARCHITEKTONICKO STAVEBNÍ ŘEŠENÍ			D1-01-1.19	
Obsah přílohy:	DETAIL D03 a,b,c - OTVOROVÉ PRVKY - OSTĚNÍ			Měřítko: 1:5	